



Der ultimative



Doppelklick

Doppelklick

L
U
D
O
M
Y
L
O
P

Der Wechsel machts!

Die unterschiedlichen Körpergrößen und Proportionen von Bein- und Rumpfmassen der Menschen erfordern höhenverstellbare Tische und Stühle. Besser noch schnellhöhenverstellbare Tische, an denen man auch wahlweise stehend oder sitzend arbeiten kann. Denn die Wirbelsäule ist der Stützpfeiler und «Kabelkanal» für die Hauptnerven. Zuviel Sitzen beschädigt sie und führt so zu den verschiedensten Leiden.





Das Tischgestell mit einer äusserst stabilen 4-Säulen-Führung mit 60 mm Durchmesser hat eine direkt integrierte motorische Höhenverstellung mit mechanischem Gewichtsausgleich, wodurch je nach Anforderung bis zu 200 kg ungleiche Tischflächenlast in 10 sec. 53 cm Hub, also von 72-125 cm auf eine echte Stehhöhe waagrecht bewegt werden kann. Die Schaltung wird durch einen Auf-/Ab-Wippschalter betätigt und hat eine Netz-freischaltung. Durch den Einsatz von Ringkerntransformatoren wird eine extrem niedrige magnetische Streuung (Bildschirmarbeit) erreicht.

Als Option wird eine Memory-Schaltung mit 4 Memory-Funktionen eingesetzt. Damit lassen sich 4 frei wählbare, unterschiedliche Höhen einfach programmieren, die auch bei Stromausfall nicht verloren gehen. Durch Doppelklick fährt der Tisch selbstständig auf Memoryhöhe, die jedoch sofort durch Betätigen irgendeines Schalters gestoppt wird. Also das lästige immerwährende Drücken der Tasten während der Höhenverstellung kann entfallen. Die Memory-Steuerung hat eine Sparschaltung, die etwa nach 1 sec. Ruhe einsetzt. Ferner ist der Schalter unter der Tischplatte zurückschiebbar und somit vor Beschädigung durch z.B. Stuhlarmlehnen geschützt. Zwischen den Säulenfüssen rechts oder auf Wunsch auch links ist eine Kabelführung untergebracht, in der einfachst z.B. Telefonkabel eingedrückt werden können und somit unauffällig und geschützt bei der Höhenverstellung geführt werden. Neben einem mitfahrenden Kabelkanal können die Tischplatten zusätzlich bis +12 Grad geneigt werden.

Doppelklick
Doppelklick

Flexible Möbelsysteme

Polymodul NBS ist die konsequente Weiterentwicklung der über Jahre bewährten Systembausteine. NBS verfügt über zwei hervorragende Vorteile: Es ist als Einzelmöbel, z.B. als normaler Schrank, wie auch als Raummodul einsetzbar.





Vielseitig – Veränderbar

Einzigartig ist die äussere und innere Wandelbarkeit von NBS. Sämtliche NBS-Elemente sind mit Systembohrungen vorbereitet für den jederzeitigen Ein- oder Umbau aller Ausrüstungsoptionen wie Klappen, Hangerahmen, Breitschubladen und Flügeltüren. Verschiedene Materialien und Farben machen dieses System zur fast uneingeschränkten Verwandlungskunst in sich selbst.

Formschöne Fronten, ohne oder mit Sichtrückwänden in Holz, Lochblech, Aluminium, Glas, Stoff, mit schalldämmenden Eigenschaften usw. (Materialmix).

Natürlich sind die NBS-Elemente (immer 2 OH*, 1 OH* und 1/2 OH*) auch wechselseitig bedienbar.

Option: horizontale und vertikale Kabelführung von Stark- und Schwachstrom. Werkzeugfreie Montage und Demontage.

*Ordnerhöhen

Doppelklick

Doppelklick

PRO
LYM
W
D

Arbeitsplätze, die moti

Polymodul-Arbeitsplätze mit viel Dynamik (motorisch höhenverstellbare Tischplatte, Beistellelemente auf Rollen), Ergonomie und Funktion sowie einem absolut modularen und flexiblen NBS-Schranksystem mit einfachen, klaren Konturen und Strukturen.



vieren



Analog zum NBS-Schranksystem zeigt sich der Tisch als ausgesprochen an-, auf- und ausbaufähig. Einerseits sind seitliche Anbauten als Besprechungstisch (Bild) oder als Gerätetischplatte möglich. Andererseits sind auch Plattenverlängerungen und -verbreiterungen oder Verkettungselemente am Tisch adaptierbar (Bild).



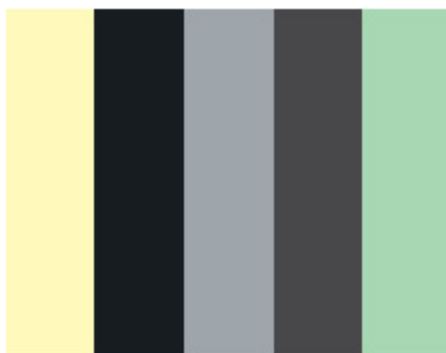
Aufbauten für die 3. Bedienungsebene (ganze oder Teilplattenlänge, Bild) sowie Sichtschutzwände mit Ablagemöglichkeiten (Bild) gehören auch zu den Accessoires des Tischsystems.



Doppelklick
Doppelklick

PROFOLYMO

Klare Konturen und Strukturen



Polymodul. Dieses Programm zeichnet sich durch den Aufbau von nur wenigen Elementen aus: Der Tisch mit drei Grundlängen der Untergerüste von 120 cm, 160 cm und 180 cm. Durch Anbauplatten in der Länge von 20 bzw. 40 cm und in der Breite von 10 und 20 cm können alle gängigen Masse erreicht werden (max. 260 x 120 cm!).

Durch die seitliche Adaption der CPU-Halterung (Bild) kann diese problemlos in der Höhe mitgeführt werden.

Die vertikalen Kabelführungen werden durch Gliederketten (Bild), die horizontalen durch Kabelkanäle aufgenommen.

In allernächster Umgebung des Tisches dienen Unter- und Beistellkorpusse als Aktenstauraum (Bild).

Im peripheren Bereich stehen mobile NBS (Caddys) sowie immobile NBS-Elemente für den 2. und 3. Griffbereich zur Verfügung (Bild).

Diese NBS von Polymodul besitzen denselben Aufbau, nämlich 1/2 OH, 1 OH und 2 OH hoch bzw. ein Vielfaches davon, 40 cm tief; 80 cm, 60 cm oder 40 cm breit (siehe auch Seiten 4 und 5!).

Allen Möbelementen gemeinsam ist immer ein Farbkonzept, welches fein aufeinander abgestimmte Farbtöne enthält (Bild). Hinzu kommen Holzoberflächen, welche nach dem gleichen Prinzip eingesetzt werden.



Paul Zimmerli AG

Büromöbelfabrik

5035 Unterentfelden / Aarau

Tel. 062 / 723 64 44

Fax 062 / 723 30 05

E-Mail zi.ag@datacomm.ch